

## IBM Director 3.1

---

### Highlights

---

- ***Umfassende Systemverwaltung mit verbesserter Übersicht des aktuellen Systemstatus und erweiterter Betriebssystemunterstützung***
- ***Unterstützung heterogener Hardware plus Aufwärtsintegration in Enterprise-Management-Anwendungen***
- ***Erstklassige Fernverwaltung, proaktive Überwachung und automatisierte Problemlösung***
- ***Moderne Tools verwirklichen die IBM Vision selbst erhaltender Systeme***
- ***Nahezu universelle Systemverwaltung durch Unterstützung von Industriestandards macht IBM Director zu einem flexiblen Systemverwaltungs-Tool für Umgebungen mit Geräten von verschiedenen Anbietern.***

### **Intelligente, umfassende Systemverwaltung**

Die Ankündigung des IBM Projekts eLiza<sup>®</sup> unterstreicht das Engagement der IBM, die Systeme der IBM eServer Familie zu den kostengünstigsten und am einfachsten zu verwaltenden Servern der Branche zu machen. Bei der Entwicklung einer Strategie, die den Schwerpunkt auf folgende Punkte legt, brachte IBM ihre ganze Erfahrung und Fachkenntnis mit Server-Plattformen ein:

- *Selbst konfigurierend*
- *Selbst heilend*
- *Selbst optimierend*
- *Selbst schützend*

IBM Director beweist in all diesen wichtigen Bereichen außerordentliche Stärke. Diese erstklassige Systemverwaltungs-Software automatisiert zahlreiche Prozesse für einen produktiven Betrieb Ihrer vernetzten PCs.

IBM Director verwaltet bis zu 5.000 Client-Systeme mit Intel<sup>®</sup>-Prozessor, einschließlich Desktop-PCs, Notebooks oder Server. Version 3.1 bietet noch mehr Tools und bedienerfreundliche Funktionen, die selbst in äußerst komplexen heterogenen Umgebungen die Standzeiten Ihrer Systeme minimieren und die Verfügbarkeit Ihrer Daten steigern.

### **Umfassender Investitionsschutz**

IBM Director unterstützt zahlreiche Betriebssysteme wie Microsoft<sup>®</sup> Windows<sup>®</sup> XP und eine breite Palette Linux-Tools. Dies stellt einen umfassenden Investitionsschutz Ihrer Infrastruktur sicher: Die Kompatibilität ist ohne Erwerb zusätzlicher Extras gewährleistet. Darüber hinaus stellt IBM ausgewählte Integrationsmodule kostenlos zur Verfügung, die den IBM Director in eine unternehmensweite Verwaltungslösung einbinden.

### **Plattformübergreifende Unterstützung dank Industriestandards**

IBM Director verwendet alle wichtigen standardisierten Systemverwaltungsprotokolle und -komponenten wie SNMP (Simple Network Management Protocol), CIM (Common Information Model) und DMI (Desktop Management Interface). Damit ist IBM Director in der Lage, nicht nur Intel-basierte IBM Maschinen zu verwalten, sondern auch Systeme ohne Intel-Prozessor, die den SNMP-Standard unterstützen.

## Sparen Sie Zeit und Geld – ohne Zusatzkosten

IBM Director 3.1 schafft Ihren IT-Mitarbeitern Freiräume und stellt die kontinuierliche Produktivität der Anwendersicher – so sparen sie direkte und indirekte Kosten ein. Und das kostenlos: Der IBM Director ist im Lieferumfang aller IBM @server xSeries<sup>®</sup> Server enthalten.

## Außerordentlich nützlich, Kontrolle rund um die Uhr

Die Komponenten des IBM Director ermöglichen eine rasche, detaillierte Systemanalyse und zuverlässiges Ausführen von Systemverwaltungsaufgaben:

**GUI** – Dank der intuitiv zu bedienenden grafischen Benutzerführung können viele Befehle mit einem einzigen Mausklick und mit Ziehen- und-Ablegen ausgeführt werden. Version 3.1 zeigt mit einem neuen Farb-Code-Schema den aktuellen Systemstatus an. Der Systemstatus wird regelmäßig mithilfe automatisch durchgeführter Systemprüfungen abgefragt.

**Integrierte Datenbank** – In einer integrierten Microsoft Access<sup>™</sup> Datenbank werden alle Client-Informationen gespeichert. Damit stehen alle Systemverwaltungsdaten schnell und

problemlos zur Verfügung – selbst wenn ein Client-System nicht verfügbar ist. Sie können auch eine alternative Datenbank wählen: IBM DB<sup>2</sup>, Oracle oder Microsoft SQL Server.

## Leistungsstarke Client-Software –

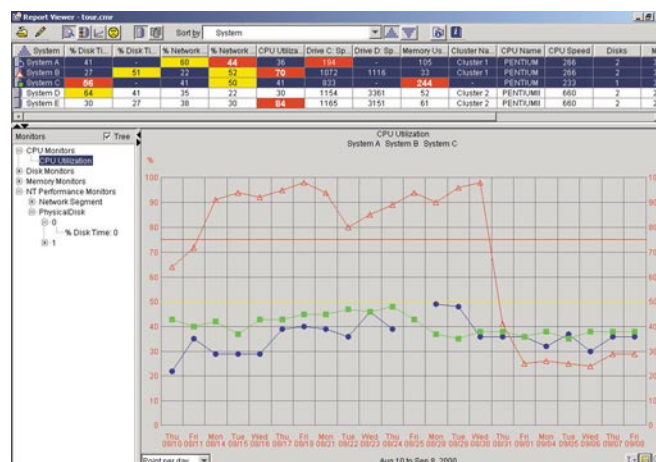
Die auf dem Client-System installierte Software, der IBM Director Agent, sammelt Informationen und gibt diese an Systemverwaltungsanwendungen auf dem Systemverwaltungsserver weiter. Der Agent kann Informationen in einer grafischen, Internet-basierten Schnittstelle für eine Punkt-zu-Punkt-Verwaltung jedes Clients darstellen. Auf diese Weise trägt der IBM Director Agent wertvolle Informationen über den Bestand und den Gebrauch von Ressourcen sowie Diagnosedaten über das Betriebssystem und die Hardware des Client-Systems zusammen.

## Eindrucksvolle Fähigkeiten

Der IBM Director stellt Ihnen standardmäßig leistungsstarke Systemverwaltungsfunktionen zur Verfügung, die Sie bei anderen Anbietern teuer zusätzlich erwerben müssen – zudem ist IBM Director kostenlos im Lieferumfang von xSeries Hardware enthalten. Darüber hinaus vereinfacht die optimierte Installation von Version 3.1 ihren Einsatz, unabhängig davon, in

welchem Umfang sie eingesetzt wird. So profitieren Sie umgehend von diesen leistungsstarken Funktionen:

- *Eine Hardware-Systemkomponente überwacht den Systemstatus und weist bei Erreichen definierter Grenzwerte auf anstehende Probleme hin.*
- *Das Alert-Management bietet detailliertere Informationen als je zuvor.*
- *Event Action Plans ist das umfassendste Tool seiner Art. Es ermöglicht Ihnen die Programmierung von über 20 automatisierten Reaktionen auf Systemalarme – sogar von mehreren Aktionen als Antwort auf ein einzelnes Ereignis.*
- *Prozessplanung für automatisches Durchführen von Client-Software-Wartung im großen Stil: Temporäre Dateien löschen, Aufgaben neu starten, Backups erstellen, und vieles mehr.*
- *Geplante Inventur von Hardware und Software.*
- *Die Remote-Kontrolle gibt den Desktop des Clients auf Ihrer lokalen IBM Director Konsole wieder, mit Tastatur und Maus der Konsole steuern Sie den Client aus der Ferne.*
- *Dateiübertragung zwischen Client und Server.*



## Verbesserte Systemverwaltung für xSeries Server

In Kombination mit xSeries Servern bietet Ihnen der IBM Director 3.1 eine derart umfassende und hochwertige Systemverwaltung, die Sie auf Servern anderer Hersteller vergebens suchen – selbst wenn Sie viel Geld für deren zusätzliche Tools ausgeben. Es gibt zwei Hauptgründe für das perfekte Zusammenspiel von xSeries Server und dem IBM Director:

### – Hardware-Ausstattung

xSeries Hardware ist speziell für eine erstklassige Systemverwaltung ausgelegt. Dies macht den IBM Director zu einem mächtigen Wächter über den aktuellen Systemstatus. xSeries Hardware umfasst Merkmale wie zum Beispiel Systems Management Prozessoren, vorausschauende Fehleranalyse\* (PFA), LightPath Diagnostics. Sie alle sind darauf eingestellt, Informationen an den IBM Director weiterzugeben und über ihn Systemalarme auszulösen.

### – Director Extensions

Diese Tools sind standardmäßig im Lieferumfang des IBM Directors enthalten. Sie stellen weitere proaktive und vorausschauende Systemverwaltungsfunktionen bereit. Sie minimieren die Standzeiten von xSeries Servern zusätzlich. Eine Beschreibung der Director Extensions finden Sie in obiger Tabelle.

## IBM Director Extensions

Die IBM Director Extensions sind ein Ergebnis der kontinuierlichen Evolution des IBM Projekts eLiZA – einer IBM Initiative zur Entwicklung komplett selbst verwaltender Systeme. Sie erweitern xSeries Server um zahlreiche selbst optimierende Technologien sowie Tools, die eine manuelle Systemwartung überflüssig machen. Alle Extensions lassen sich in IBM Director integrieren. So stehen sie umgehend zur Verfügung, sind leicht zu bedienen und einzusetzen. Ihr Aufbau entspricht der üblichen IBM Director Architektur etwa für Systemalarme oder Zeitplanung.

**Software Rejuvenation** plant automatisch Software-Neustarts und schützt den Server vor ungeplanten Standzeiten durch exzessiven Ressourcen-Einsatz, der häufig von veralteter Software ausgeht.

**Software PFA** überwacht Ihre Anwendungen und Betriebssysteme und warnt Sie vor potenziellen Software-Ausfällen bis zu 72 Stunden vorher. So können Sie die Standzeiten Ihrer Server proaktiv planen.

**Capacity Manager** verfolgt den Ressourcen-Einsatz und erkennt mithilfe integrierter Intelligenz eventuelle Systemengpässe und gibt Empfehlungen zu deren Behebung.

**Rack Manager** stellt ein Rack und seine Komponenten grafisch dar. Konfiguration und Wartung des Racks erfolgen per Ziehen-und-Ablegen mit der Maus. Außerdem wird der aktuelle Rack-Status angezeigt.

**ServeRAID<sup>®</sup> Manager** ermöglicht das Konfigurieren, Überwachen und Verwalten lokaler und Remote-SCSI- und IDE-RAID-Subsysteme, ohne dazu den oder die Server herunterfahren zu müssen.

**System Availability** protokolliert die Standzeiten einzelner Server oder Server-Gruppen – und unterscheidet dabei penibel zwischen geplanten und ungeplanten Standzeiten.

**Management Processor Assistant** ermöglicht die Überwachung kritischer Subsysteme sowie den Neustart von Servern und die Fehlersuche aus der Ferne und gibt Ihnen damit außergewöhnliche Kontrolle über Remote-Systeme.

**Cluster Manager** erlaubt mit einem einzigen grafischen Tool das Erkennen, Konfigurieren und Verwalten von Servern in einem Cluster, ohne dazu die Systeme herunterfahren zu müssen.

**NEU! Real Time Diagnostics** ist ein exklusives IBM Tool, das eine Server-Diagnose ermöglicht, ohne dazu den Server herunterfahren zu müssen – eine Premiere für Industriestandard-Computing.

### Viele Optionen, leistungsstarker, zentraler Kontrollpunkt

IBM Director ist eine innovative, flexible Software, die zahlreiche moderne Systemverwaltungs-Tools an einem einzelnen, zentralen Kontrollpunkt bereitstellt. Sie möchten alle Systeme über Ihren aktuellen Workgroup oder Enterprise Manager steuern? IBM Director 3.1 umfasst verschiedene Integrationsmodule für führende Systemverwaltungsanwendungen, wie zum Beispiel BMC Patrol, NetIQ,

Tivoli<sup>®</sup> Enterprise, Tivoli NetView, CA Unicenter, Microsoft SMS, HP OpenView und Intel LANDisk<sup>™</sup> Management Suite. Auf diese Weise haben Sie Ihre PC-basierten Systeme über dieselbe Schnittstelle wie Ihre Unternehmensumgebung unter Kontrolle. Der IBM Director 3.1 steigert die Systemverfügbarkeit dramatisch und reduziert die Systemverwaltungs-kosten. IBM Director: intelligente Systemverwaltung, grundsätzliche Zuverlässigkeit.

---

## Weitere Informationen

---

### World Wide Web

---

<b>xSeries Homepage</b>	<b>ibm.com</b> /pc/europe/eserver/xseries
<b>Optionen</b>	<b>ibm.com</b> /pc/europe/options
<b>Aktuelle PCD News</b>	<b>ibm.com</b> /pc/europe/pcnews
<b>IBM Systems Management</b>	<b>ibm.com</b> /pc/ww/eserver/xseries/systems_management
<b>IBM eLiza Initiative</b>	<b>ibm.com</b> /servers/eliza

---



#### **IBM Deutschland GmbH**

D-70548 Stuttgart  
Homepage: **ibm.com/de**

#### **IBM Österreich**

Obere Donaustraße 95  
A-1020 Wien  
Homepage: **ibm.com/at**

#### **IBM Schweiz**

Bändliweg 21, Postfach  
CH-8010 Zürich  
Homepage: **ibm.com/ch**

Die IBM Homepage finden Sie im Internet unter: **ibm.com**

IBM ist eine eingetragene Marke der International Business Machines Corporation.

- \* Das e-business Logo, xSeries, DB2, vorausschauende Fehleranalyse (PFA), eLiza, ServeRAID und Tivoli sind Marken der International Business Machines Corporation.
- \*\* Intel und LANDisk sind Marken der Intel Corporation.
- \*\* Microsoft, Windows und Windows Access sind Marken der Microsoft Corporation.

Marken anderer Unternehmen/Hersteller werden anerkannt.

Vertragsbedingungen und Preise erhalten Sie bei den IBM Geschäftsstellen und den IBM Geschäftspartnern. Die Produktinformationen geben den derzeitigen Stand wieder. Alle Angaben ohne Gewähr. Gegenstand und Umfang der Leistungen bestimmen sich ausschließlich nach den jeweiligen Verträgen.

Bei IBM heißt Dienst am Kunden zugleich auch Dienst an unserer Umwelt: Wir nehmen Ihre IBM Altgeräte zurück und stellen deren umweltfreundliche Entsorgung zum Selbstkostenpreis sicher.

IBM Hardware-Produkte sind fabrikmäßig hergestellt. Sie können neben neuen auch wieder verwendete Teile enthalten.

Die vorliegende Veröffentlichung dient ausschließlich der allgemeinen Information. Bei abgebildeten Geräten kann es sich um Entwicklungsmodelle handeln.

© Copyright IBM Corporation 2002

Die aktuelle Version dieser Broschüre finden Sie unter:  
**ibm.com/pc/europe/update.html**  
wählen Sie "xSeries" im Abschnitt "Broschüren".