

IBM NetVista M Serie Desktops



Highlights

NEU!

- **Nutzen Sie die Workhorse-Modelle der IBM NetVista M Serie mit einer gleich bleibenden Hardware-Konfiguration für die Dauer von bis zu 12 Monaten**
- **Reduzieren Sie Ihre IT-Anschaffungs- und Wartungskosten: Dank gleicher Hauptplatinen in den unterschiedlichen Gehäusen können Sie auf ein- und dasselbe Software-Image zurückgreifen**
- **Beruhigend: Das integrierte IBM Sicherheits-Subsystem 2.0**
- **Datenwiederherstellung auf Tastendruck bietet IBM Rapid Restore PC Software.**

Stabilität im Unternehmenseinsatz

Entscheiden Sie sich für Kontinuität und Stabilität: Jeder Desktop-PC der IBM NetVista® M Serie arbeitet mit der gleichen Hauptplatine – unabhängig vom Gehäusotyp. Dies vereinfacht die Systemverwaltung¹ und -wartung. Langfristige Sicherheit bei der IT-Ausstattungsplanung garantieren die so genannten Workhorse-Modelle: Mit einer bis zu zwölf Monate nach der Erstverfügbarkeit gleich bleibenden Hardware-Konfiguration bleiben auch die Software-Images identisch. Für weltweit operierende Unternehmen bieten wir in 67 Ländern² so genannte Global-Modelle.

Ein vielseitiges Desktop-System

Die Wahl des richtigen Systems für den jeweiligen Einsatz fällt leichter, wenn Sie aus vier PC-Gehäusotypen wählen können: Alle vier Gehäuse

sind mit der gleichen Hauptplatine ausgestattet, was einheitliche Software-Images für jedes einzelne Betriebssystem zur Folge hat. So können Sie unterschiedliche Modelle in kürzester Zeit für ein bestimmtes Einsatzgebiet vorbereiten und in Betrieb nehmen.

NEU!

Eine neues Gehäusedesign für kontrollierten Zugriff

Der neue IBM NetVista M42 Mini-Desktop bietet neue Möglichkeiten zur effizienten Systemverwaltung. Das versiegelte Gehäuse verhindert den nicht autorisierten Zugriff durch Mitarbeiter oder andere Personen.

Integrierte Sicherheit

Vertrauen Sie dem integrierten IBM Sicherheits-Subsystem 2.0 (verfügbar in ausgewählten Modellen) Ihre unternehmenskritischen Daten an (Herunterladen der Client Security-Software erforderlich).

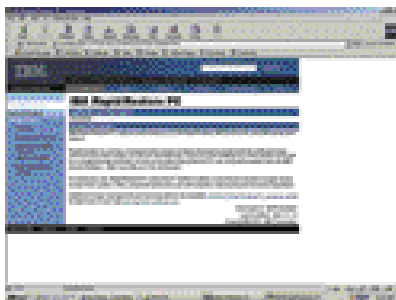
Immer für Sie da: Service und Support

Weltweit verfügbare Support-Zentren und eine breite Auswahl an Wartungsangeboten sorgen für optimale technische Unterstützung³ – Desktop-PCs der NetVista M Serie sind einfach die bessere Wahl. Mit Hilfe von Access IBM und Access Support erhalten Sie ferngesteuerten Online-Support⁴.

Wählen Sie ibm.com/pc/de/netvista

Bei IBM informieren und bei Ihrem IBM Geschäftspartner bestellen.

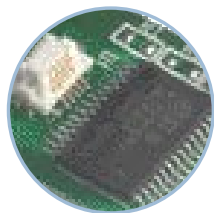
Die NetVista M Serie – Vorteile auf einen Blick



IBM Rapid Restore PC Software

Die IBM Rapid Restore[®] PC Software (als Download verfügbar) verbessert die Verwaltungsfähigkeit von Desktop-Systemen: Sie stellt nach einem Totalausfall mit Hilfe eines zuvor gespeicherten Images das Betriebssystem samt Anwendungen, Dokumenten und Benutzereinstellungen in kürzester Zeit wieder her. Die Datenwiederherstellung per Tastendruck erleichtert die Verwaltung Ihres NetVista Desktops spürbar und reduziert den Administrationsaufwand für Ihre IT-Support-Abteilung.

Weitere Informationen zu verfügbaren Downloads für Ihren IBM NetVista Desktop finden Sie im Internet unter ibm.com/pc/europe/migration

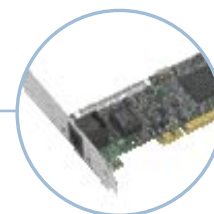


Gigabit Ethernet

Steigen Sie auf Gigabit-Ethernet-Modelle um und profitieren Sie von einem zehn mal höheren Datendurchsatz im Netzwerk. Die Gigabit Ethernet-Technik verwendet modernste Kabeltechnologie⁵, um den ständig wachsenden Anforderungen nach höherer Netzwerk-Bandbreite nachzukommen. Selbstverständlich ist diese Technik abwärtskompatibel zu bestehenden Netzwerken⁶.

Das integrierte IBM Sicherheits-Subsystem

Das integrierte IBM Sicherheits-Subsystem 2.0 (ausgewählte Modelle) hilft, Ihre lokalen Daten zu sichern und schützt Ihre Kommunikation. Hierzu sind die IBM Client Security Software – als Download aus dem Internet verfügbar – sowie ein digitales Zertifikat eines Drittanbieters erforderlich.



NEU!

IBM T750 Flachbildschirm

T75HGEU (in schwarz)



Entscheiden Sie sich für den T750: 43,1 cm (17) sichtbare Bilddiagonale bieten Ihnen den optimalen Überblick. Mit bis zu 170 % größerem Sichtwinkel können mehrere Personen gleichzeitig auf diesen Bildschirm blicken. Hohe Bildauflösung (1.280 x 1.024 Punkte), weites Sichtfeld, niedriger Energieverbrauch – und das Ganze verpackt in ein platzsparendes, edles Gehäuse.

NEU!

CD-RW/DVD-ROM-Kombilaufwerk

22P6973



Hiermit erhalten Sie zwei Funktionen in einem hochkapazitiven Laufwerk mit hoher Schreib-/Lesegeschwindigkeit. Buffer-Underrun-Technologie verhindert defekte CDs durch Vermeiden von Fehlern beim Schreibvorgang. Dank der „Save Jobs“-Funktion können Sie Ihre CD-Layouts archivieren, um sie jederzeit wieder aufzurufen und zu modifizieren – so sparen Sie Zeit.

NEU!

USB 2.0-Festplatte mit Rapid Restore

09N4211



Die vorinstallierte IBM Rapid Restore PC Software ermöglicht sowohl das Sichern der Hauptfestplatte als auch das Erzeugen von Images. Die Kapazität: 30 GB mit Kompression (20 GB Standard). Im Einsatz mit dem IBM ThinkPad[®] USB 2.0 CardBus-Adapter profitieren Sie von einem bis zu 40fach höheren Durchsatz im Vergleich zu USB 1.1⁷.

NEU!

Wireless LAN-Adapter

22P6901



Steigen Sie ein, in die Welt der drahtlosen Netzwerk-Kommunikation. Mit diesem Netzwerk-PCI-Adapter in niedriger Bauhöhe und dem IBM High Rate Wireless LAN Access Point 500 können Sie auch dort Systeme miteinander vernetzen, wo die räumlichen Gegebenheiten dies erschweren oder eine konventionelle Verkabelung zu teuer wird.

IBM NetVista M42 (in Schwarz) – Leistungsmerkmale

| | | | | |
|--|--|--|--|---|
| Modell | 8301 | 8303 | 8305 | 8307 |
| Gehäusetypp (Steckplätze x Einschübe) | Mini Desktop (0 x 2) | Small Desktop (4 x 3) | Desktop (4 x 4) | Tower (4 x 5) |
| Maße (B x H x T) | 310 x 110 x 338 mm | 360 x 104 x 412 mm | 425 x 140 x 425 mm | 190 x 415 x 399 mm |
| Intel Pentium 4-Prozessor | bis zu 2,4 GHz | bis zu 2,66 GHz | bis zu 2,80 GHz | bis zu 2,4 GHz |
| Chipsatz | Intel 845G | Intel 845G | Intel 845G | Intel 845G |
| DDR 266 MHz (PC2100) Hauptspeicher⁸ (Max. Kapazität ⁹) | bis zu 1,0 GB | bis zu 1,0 GB | bis zu 1,0 GB | bis zu 1,0 GB |
| DIMM-Steckplätze (frei) | 2 (1) | 2 (1) | 2 (1) | 2 (1) |
| Grafik-Subsystem | Intel ^{**} Extreme Graphics | Intel Extreme Graphics Optional: 64 MB AGP-Karte [#] | Intel Extreme Graphics Optional: 128 MB oder 64 MB AGP-Karte [#] | Intel Extreme Graphics Optional: 128 MB oder 64 MB AGP-Karte [#] |
| Festplatte¹⁰ (ATA/100) | bis zu 40 GB | bis zu 40 GB | bis zu 40 GB | bis zu 40 GB |
| Optisches Laufwerk | CD-ROM, CD-RW oder DVD-ROM | | | |
| Diskettenlaufwerk | – | Ja | Ja | Ja |
| Audio (integriert) | SoundMax mit SPX; Audio-Eingang, Audio-Ausgang; Mikrofon-Anschluss, integrierte Lautsprecher | | | |
| Netzwerkanschlüsse (integriert) | Intel PRO/100 VE Network Connection with Wake on LAN [*] | Intel PRO/100 VE mit Wake on LAN [*] ; Intel PRO/1000 MT (ausgewählte Modelle) | Intel PRO/100 VE mit Wake on LAN; Intel PRO/1000 MT (ausgewählte Modelle) | Intel PRO/100 VE mit Wake on LAN |
| Integriertes IBM Sicherheits-Subsystem 2.0 | – | Ausgewählte Modelle | Ausgewählte Modelle | Ausgewählte Modelle |
| Schnittstellen | 6 x USB 2.0 (2 vorne), 2 x seriell, 1 x parallel | 6 x USB 2.0 (2 vorne), 2 x seriell, 1 x parallel | 6 x USB 2.0 (2 vorne), 2 x seriell, 1 x parallel | 6 x USB 2.0 (2 vorne), 2 x seriell, 1 x parallel |
| Tastatur und Maus | IBM Preferred Pro Tastatur in voller Größe und IBM Standard PS/2 [*] Maus (mit zwei Tasten) | | | |

[#] ATI Radeon 7000 64 MB (VGA); nVIDIA GeForce4 MX420 64 MB DDR (VGA u. TV); nVIDIA GeForce4 Ti 4200 128 MB (VGA, TV-Ausgang und DVI-D)

IBM NetVista M42 Software

| | | | |
|---|--|--|---|
| Vorinstalliertes Betriebssystem¹¹ (modellabhängig) | Microsoft ^{**} Windows ^{**} XP Professional, Windows 2000 Professional | | |
| Unterstützte Betriebssysteme¹² | Windows XP Professional, Windows XP Home Edition, Windows 2000 Professional, Windows 98 Second Edition, Windows NT ^{**} 4.0 Workstation, OS/2 [*] (ausgewählte Modelle) | | |
| Mitgelieferte Software¹¹ (vorinstalliert) | <ul style="list-style-type: none"> Access IBM <ul style="list-style-type: none"> – Access Help – Access Support ConfigSafe (nur Modelle mit Windows 2000) | <ul style="list-style-type: none"> Intervideo WinDVD Player (nur Modelle mit DVD-Laufwerk) Norton AntiVirus (OEM-Edition) PC-Doctor Adobe Acrobat Reader | <ul style="list-style-type: none"> Update Connector^{13*}, IBM RecordNow und DLA by Veritas (nur Modelle mit CD-RW- Laufwerk) |
| (zum Herunterladen) | <ul style="list-style-type: none"> IBM Client Security Software (nur Modelle mit integriertem IBM Sicherheits-Subsystem) | <ul style="list-style-type: none"> IBM Rapid Restore PC Software Delivery Assistant System Migration Assistant | <ul style="list-style-type: none"> IBM Data Transfer IBM Director Agent |
| (Lizenz – CD nicht mitgeliefert) | <ul style="list-style-type: none"> Lotus[*] SmartSuite[*] Millennium | <ul style="list-style-type: none"> Lotus Notes[*] Einzelplatz-Client | |

*“Die Tools, der Support
und die optionalen
Services für den IBM
NetVista M42 tragen zur
Reduzierung der
Gesamtbetriebskosten
bei ...”*

– CNET (Juli 2002)

So passen Sie Ihren NetVista Desktop an Ihre Bedürfnisse an

| | |
|---------|--|
| 31P6941 | iLC200 Conference Room Data/Video Projektor |
| 33L3306 | IBM 512 MB PC2100 DDR SDRAM-Speicher |
| T39U3EU | IBM P77 17er Standard-Monitor (40,64 cm [16] sicht. Bildschirmdiagonale) |
| 22P8998 | IBM 128 MB USB 2.0 Memory Key |

Weitere Informationen

| | |
|---|--|
| NetVista Home | ibm.com/pc/de/netvista |
| Optionen | ibm.com/pc/de/options |
| Personal Computing Webcasts | ibm.com/pc/europe/europeglobal/webcast_de.html |
| Personal Computer Produkt-Training | ibm.com/pc/training |
| Services | ibm.com/pc/services |
| IBM Global Financing | ibm.com/financing |
| Client-Sicherheitslösungen | ibm.com/pc/europe/security |
| Client Data Migration und Verwaltungslösungen | ibm.com/pc/europe/migration |
| Client Wireless Solutions | ibm.com/pc/europe/wireless |

IBM Deutschland GmbH

D-70548 Stuttgart
Telefon: +49 180 3 313233*
Homepage: ibm.com/pc/de

IBM Österreich
Obere Donaustraße 95
A-1020 Wien
Telefon: +43 1 21145-0
Homepage: ibm.com/pc/at

IBM Schweiz
Bändliweg 21, Postfach
CH-8010 Zürich
Telefon: +41 848 804343
Homepage: ibm.com/pc/ch

Bei Benutzung der Rufnummer mit der Vorwahl 0180 3 entsteht eine Gebühr von derzeit (09/2002) € 0,12 pro Minute.

Die IBM Homepage finden Sie im Internet unter: ibm.com

* IBM, das IBM Logo, das e Symbol, NetVista, Rapid Restore, ThinkPad, Wake On Lan, Update Connector, Lotus, Lotus SmartSuite, Lotus Notes und HelpCenter sind eingetragene Marken der International Business Machines Corporation in den Vereinigten Staaten und/oder anderen Ländern.

** Intel, Pentium und Intel Extreme sind Marken der Intel Corporation in den Vereinigten Staaten und/oder anderen Ländern.

** Microsoft, Windows und Windows NT sind Marken der Microsoft Corporation in den Vereinigten Staaten und/oder anderen Ländern.

Marken anderer Unternehmen/Hersteller werden anerkannt.

Vertragsbedingungen und Preise erhalten Sie bei den IBM Geschäftsstellen und den IBM Geschäftspartnern. Die Produktinformationen geben den derzeitigen Stand wieder. Alle Angaben ohne Gewähr. Gegenstand und Umfang der Leistungen bestimmen sich ausschließlich nach den jeweiligen Verträgen.

¹ Nicht alle Gehäusetypen sind in allen Ländern verfügbar.

² Die Workhorse-Modelle unterscheiden sich von den global verfügbaren durch die Bestellnummer.

³ International Warranty Service ist in all jenen Ländern verfügbar, in denen dieses Produkt vertrieben und entsprechender Service angeboten wird. Die Service-Bestimmungen und die Verfügbarkeit von Ersatzteilen variiert von Land zu Land – dies kann sich ohne vorherige Ankündigung jederzeit ändern. Gebühren und Einschränkungen können in manchen Ländern anfallen.

⁴ Separater Internet-Zugang erforderlich.

⁵ Gigabit Ethernet ist mit Verkabelungen kompatibel, die 10/100-Ethernet unterstützen.

⁶ Um den höchstmöglichen Datendurchsatz zu erreichen, müssen das Netzwerk und die beiden Geräte das Gigabit-Ethernet-Protokoll unterstützen. Die tatsächliche Übertragungsgeschwindigkeit hängt von vielen Faktoren ab und liegt oft unter dem theoretisch möglichen Maximum.

⁷ Das Starten erfordert Boot-to-USB-BIOS-Unterstützung des Systems. Bitte informieren Sie sich im Handbuch, ob Ihr System dieses Leistungsmerkmal unterstützt.

⁸ Für NetVista M42, A30 und A30p Modelle ohne eine separate Grafikkarte: Der Speicher dient sowohl als System- als auch als Videospeicher. Der verfügbare Speicher kann daher je nach aktivem Video-Modus bis zu 64 MB weniger betragen als maximal möglich.

⁹ Maximale Speicher- und Festplattenkapazität kann den Austausch von Standardkomponenten durch optionale Komponenten mit höherer Kapazität erfordern.

¹⁰ KB steht für 1024 Byte, MB steht für 1024 KB, GB steht für 1024 MB, wenn diese Angaben in Bezug auf die Kapazität einer Festplatte genannt werden. Die nutzbare Kapazität kann abweichen.

¹¹ Die mitgelieferte Software kann von der auf dem freien Markt erhältlichen (falls verfügbar) in punkto Dokumentation und Funktionsumfang

abweichen. Garantie, Service und Support für Produkte anderer Hersteller werden ausschließlich direkt von diesen gewährt, nicht von IBM. IBM übernimmt keinerlei Gewährleistung für Produkte anderer Hersteller.

¹² Treiber können aus dem Internet geladen werden. HelpCenter[®] unterstützen nur das vorinstallierte Betriebssystem.

¹³ NetVista Besitzer können während der Garantiezeit den UpdateConnector kostenlos nutzen. Telefonkosten können anfallen.

Hinweise in dieser Veröffentlichung auf IBM Produkte, Programme oder Services bedeuten nicht, dass IBM diese in allen Ländern bereitstellt, in denen das Unternehmen tätig ist. Hinweise auf IBM Produkte, Programme oder Services bedeuten nicht, dass nur IBM Produkte, Programme und Services eingesetzt werden können. Produkte, Programme oder Services mit gleicher Funktionalität können ebenfalls eingesetzt werden.

IBM Produkte sind fabriken hergestellt. Sie können neben neuen auch wieder verwendete Teile enthalten.

Die vorliegende Veröffentlichung dient ausschließlich der allgemeinen Information.

Bei den abgebildeten Geräten kann es sich um Entwicklungsmodelle handeln.

Bei IBM heißt Dienst am Kunden auch Dienst an unserer Umwelt: Wir nehmen Ihre IBM Altgeräte zurück und stellen deren umweltfreundliche Entsorgung zum Selbstkostenpreis sicher.

© Copyright IBM Corporation 2002

