

ThinkPad empfiehlt Windows® XP Professional.

THINKPAD X40/X41 NOTEBOOKS

Das extraleichte, extrakompakte, ultramobile Notebook



ThinkPad X41 Notebook

HIGHLIGHTS

Exzellente Leistung im Funknetzwerk und eine besonders lange Akkulaufzeit bietet die Intel® Centrino™ Mobiltechnologie (ausgewählte Modelle)

Herausragende Systemleistung dank neuer Intel Prozessoren und Chipsätze. Ausgewählte Modelle sind mit dem Intel Graphics Media Accelerator 900 ausgestattet

Reisen auf die leichteste Art: Ausgewählte ThinkPad X40/X41 Notebooks wiegen lediglich 1,24 kg¹ – die Gehäusehöhe beträgt nur 21 bis 27 mm²

Die zurzeit sichersten Notebooks wurden weiter verbessert: eine integrierte, betriebsbereite Komplettlösung, mit der Sie sich per Fingerabdruck oder Passwort sicher authentifizieren können (ausgewählte Modelle). Kein anderer Hersteller bietet standardmäßig so viel PC-Sicherheit

Bis zu acht Stunden Akku-Power bietet der achtzellige System-Akku in Kombination mit einem Zusatz-Akku^{3,4}

Mehr Möglichkeiten zur Systemanpassung und -erweiterung bietet die ThinkPad X4 UltraBase.

Nehmen Sie's leicht – mit ThinkPad

Das kompakte, leichte ThinkPad X40/X41 Notebook mit Intel Centrino Mobiltechnologie (ausgewählte Modelle) arbeitet mehrere Stunden unabhängig vom Stromnetz und ist somit perfekt geeignet für Mitarbeiter, die viel unterwegs sind. Mit der optionalen ThinkPad X4 UltraBase Dock lassen sich zudem zusätzliche Laufwerke anschließen und die Handhabung der Kabel vereinfachen.

Ausgewählte Modelle sind mit einem in der Handballenaufgabe integrierten Fingerabdruck-Sensor ausgestattet. In Kombination mit der Client Security Solution (CSS) können sich Benutzer anstatt mit einem Passwort per Fingerabdruck beim System authentifizieren. Außerdem können Administratoren strengere Sicherheitsrichtlinien implementieren und damit ohne Einschränkungen bei der Sicherheit den Umgang mit Passwörtern vereinfachen. Die Sicherheits-Software ist vorinstalliert.

ThinkVantage Technologien und das ThinkVantage Design senken die Gesamtbetriebskosten Ihrer Systeme über die gesamte Nutzungsdauer hinweg. Sie arbeiten damit ebenso sicher wie effizient – und können Ihre Geschäftsziele besser erreichen.

Wichtige Garantie-Informationen finden Sie auf Seite 4.

thinkpad.com/europe – bei Lenovo informieren und bei Ihrem Business Partner bestellen.

ThinkPad ist ein Produkt von Lenovo

ThinkPad

Setzen Sie auf Sicherheit – mit den derzeit bestgeschützten Wireless-Notebooks auf dem Markt. Sie sind mit einem integrierten Fingerabdruck-Sensor und der Client Security Solution Software ausgestattet. Die Kombination aus integriertem Sicherheits-Chip und Software (steht zum Download bereit) gewährt doppelten Schutz. Kein anderer Hersteller bietet standardmäßig so viel PC-Sicherheit.

Unterstützen Sie Ihre Mitarbeiter unterwegs – mit ThinkPad X40/X41 Notebooks und der Access Connections Software. Profitieren Sie von einfachen Art, zwischen verkabeltem und drahtlosem Netzwerkzugang umzuschalten.

Guten Signalempfang erhalten Sie mit der UltraConnect Antenne. Um die Reichweite zu erhöhen, ist sie im Displayrahmen eingebaut. Zudem unterstützt sie viele Frequenzen⁵.

30% mehr Schutz für Ihre Festplatte: Das Active Protection System parkt „im Fall eines Falles“ die Festplatte automatisch.

Hilfe zur Selbsthilfe erhalten Sie mit einem Druck auf die blaue Taste. Diese bietet direkten Zugang zu auf dem System und online⁶ verfügbaren Funktionen und Tools, mit deren Hilfe Benutzer viele Probleme eigenständig lösen können.

Komfortabel und produktiv arbeiten mit der ThinkPad Tastatur in voller Größe⁷ – ein spürbarer Vorteil, gerade bei einem ultrakompakten Notebook.

Sie müssen manchmal bei schlechten Lichtverhältnissen arbeiten? Die einzigartige Tastaturbeleuchtung ThinkLight an der oberen Displaykante setzt die Tasten ins rechte Licht.

Entlasten Sie Ihren Helpdesk – mit Rescue & Recovery. Die Anti-Panik-Software ist auf allen ThinkPad X40/X41 Notebooks vorinstalliert. Benutzer können damit nach einem Software-Absturz das System mit nur einem Tastendruck selbst wieder herstellen.

ThinkPad empfiehlt Windows® XP Professional.



ThinkPad X41/X40 Notebook mit einer optionalen ThinkPad X4 UltraBase und einem DVD-ROM UltraBay Slim-Laufwerk.

IHRE FINGERSPITZEN SORGEN FÜR HÖCHSTE SICHERHEIT

„Der im Rahmen neuer Gesetzenrichtlinien wachsende Bedarf an Systemsicherheit zeigt, dass die heute gültigen Passwort-Standards auf PCs im Jahr 2008 nicht mehr ausreichen werden“, ist in der Gartner Research Note „Treat Passwords as ineffective on PCs“ vom November 2004 zu lesen. Der Bericht empfiehlt Unternehmen mit hohem Sicherheitsbedarf unter anderem den Einsatz von Trusted Platform Module (TPM)-Systemen. Systeme, die den Sarbanes-Oxley-Richtlinien unterliegen, sollten sogar Tokens oder biometrische Daten zur Authentifizierung verwenden.

ThinkPad X41 Notebooks mit integriertem Fingerabdruck-Sensor gehören zu den TPM-fähigen Systemen, die biometrische Daten verwenden. Sie bieten Leistungsmerkmale, die den neuen Sicherheits-Standards entsprechen.



EINE NIEDERLASSUNG IN OSLO?

Vertrauen Sie auf unser ausgezeichnetes Service- und Supportnetz:

Mit Service und Support in mehr als 160 Ländern¹⁰ unterstützen wir Sie fast überall auf der Welt – und natürlich auch in Oslo. Tatsächlich sind wir einer der weltweit größten Anbieter von Support-Dienstleistungen. Doch auch die ThinkPad Notebooks selbst können Ihnen helfen – mit Online-Ressourcen⁸ und integrierten Hilfsfunktionen und integrierten Hilfsfunktionen, die Sie mit einem Tastendruck abrufen können.

ThinkPad X40/X41 Notebook – Technische Daten

| | | |
|---|--|-----------------------------|
| | Modell/Typ 2369, 2370, 2371, 2372, 2382, 2386 | |
| Prozessor ⁹ (Taktfrequenz, Technologie, L2-Cache) | Intel Centrino Mobiltechnologie (ausgewählte Modelle) • Intel Pentium M Prozessor bis 778LV (1,60 GHz, 90-nm-Technologie, 2 MB L2) oder Low-Voltage Intel Pentium Prozessor 1,2 GHz/1.024 KB | |
| Vorinstalliertes Betriebssystem ¹⁰ | Microsoft® Windows® XP Professional | |
| Display/Auflösung | 30,7 cm (12,1") TFT XGA/1024 x 768 | |
| Festplatte ¹¹ | 20 GB, 30 GB, 40 GB oder 60 GB mit 4.200 U/min | |
| Hauptspeicher (Std./Max.) ¹² | X41: 256 MB oder 512 MB/1.536 MB PC4200 DDR-2 SDRAM X40: 256 MB/1.280 MB oder 512 MB/1.536 MB PC2700 DDR SDRAM | |
| Optisches Laufwerk | CD-RW/DVD Combo oder 8fach max. ¹³ DVD-ROM (ThinkPad X4 UltraBase Dock erforderlich) | |
| Grafiksystem | Intel Graphics Media Accelerator 900 oder Intel Extreme Graphics | |
| Integrierte Kommunikation | Modem, Gigabit-Ethernet 802.11b/g II ¹⁴ , 802.11a/b/g II oder Intel PRO/Wireless 2200BG Network Connection 802.11b/g (ausgewählte Modelle) Intel PRO/Wireless 2915ABG Network Connection 802.11a/b/g* Bluetooth ¹⁵ Wireless-upgradefähige Modelle verfügbar per ThinkPlus Accessories | |
| Akku-Betriebsdauer (Lithium-Ionen) ³ | X41: 2,5 Stunden (4 Zellen) X40: 3,5 Stunden (4 Zellen) | X41: 5,7 Stunden (8 Zellen) |
| Mit optionalem Hochleistungsakku | X41: 5,0 Stunden (4 Zellen) X40: 7,5 Stunden (4 Zellen) | X41: 8,1 Stunden (8 Zellen) |
| Anschlüsse | 2 x USB 2.0 (1 x Powered USB 2.0); Infrarot; Docking-Anschluss (für die optionale ThinkPad X4 UltraBase Dock oder den ThinkPad X41 Erweiterungsakku); 1 x Monitor; 1 x Netzteil; 1 x RJ-11; 1 x RJ-45; Audio: Kopfhörer/Audio-Ausgang und externes Mikrofon | |
| Steckplätze | 1 x Typ I oder 1 x Typ II PC Card; 1 x Secure Digital Card | |
| Active Protection System | Ja | |
| Client Security Solution | Ja | |
| Tastatur | Ergonomische Tastatur (87 Tasten, 18,5 mm Tastenhub und 18,2 mm Tastenabstand) mit integrierter Handballenaufgabe, TrackPoint mit „Press-to-Select“-Funktion, Internet Scroll Leiste ⁶ , intuitive Lautstärkeregelung und die blaue Taste | |
| Abmessungen | 268 x 211 x 21 – 27 mm (4-Zellen) 268 x 237 x 21 – 27 mm (8-Zellen) | |
| Gewicht ¹ | 1,24 kg (4-Zellen) oder 1,45 kg (8-Zellen) | |
| Erweiterungsmöglichkeiten | ThinkPad X4 UltraBase Dock (ausgewählte Modelle) | |
| Herstellergarantie ¹⁶ | 3 Jahre oder 1 Jahr/1 Jahr auf den Akku | |

Weitere Informationen zu den einzelnen Modellen erhalten Sie unter thinkpad.com/europe

ThinkPad X40/X41 – Software

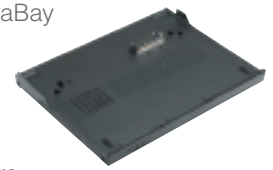
| | | |
|--|---|--|
| Unterstützte Betriebssysteme | Microsoft Windows XP Professional, Microsoft Windows XP Home Edition oder Microsoft Windows 2000 Professional | |
| Mitgelieferte Software ¹⁷ (vorinstalliert) | Access Program Access Connections Adobe Acrobat Reader Client-Sicherheitssoftware Fingerabdruck-Sensor-Software RecordNOW und DLA, unterstützt von Sonic Produkten (Modelle mit optischem Laufwerk) Rescue & Recovery | Update Connector ¹⁸ InterVideo WinDVD (ThinkPad X3 Ultrabase und optisches Laufwerk erforderlich) Norton AntiVirus 2005 (90-Tage-Abonnement für Virendefinition-Updates im Lieferumfang enthalten) PC-Doctor ThinkPad Utilities |
| (zum Herunterladen) | Director Agent Software Delivery Assistant | System Migration Assistant |
| (Lizenz – CD nicht im Lieferumfang enthalten) | Lotus SmartSuite | Lotus Notes Einzelplatz-Client |
| Zertifizierte Betriebssysteme | Eine Auflistung der Linux®-Zertifizierungen finden Sie im Internet unter lenovo.com/think/linux | |

MEHR LEISTUNG

ThinkPad X4 UltraBase

92P3429

Diese leichte Docking-Station bietet einfaches Kabel-Management und unterstützt UltraBay Slim-Optionen (z.B. den zusätzlichen Akku für längere Betriebsdauer ohne festen Stromanschluss). Dazu kommen ein USB 2.0 Hub mit drei Anschlüssen, eine Ethernet-Schnittstelle, ein Monitoranschluss, ein Schloss zur Sicherung der Dock sowie ein Kabelschloss zur Sicherung des Notebooks. Das Reisegewicht beträgt lediglich 0,6 kg.



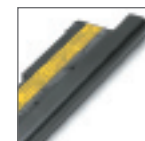
92P1006



ThinkPad X40 Erweiterungsakku

In Kombination mit dem Systemakku (8 Zellen) können Sie bis zu acht Stunden³ lang ohne festen Stromanschluss arbeiten (ausgewählte Modelle).

92P1119



ThinkPad X40 Serie Lithium-Ionen-Akku (8 Zellen)

Bietet eine Laufzeit von bis zu 5,7 Stunden³.

73P3342



ThinkPad Multiburner Plus Ultrabay Slim Laufwerk

Speichern Sie Daten, Videos, Fotos und Musik auf hochkapazitiven DVD- oder kostengünstigen CD-Rohlingen.

Lenovo (Deutschland) GmbH
 Pascalstraße 100
 D-70548 Stuttgart
 Telefon: +49 1801 844651#
 Homepage: thinkpad.com/de

Think Products B.V.
 Obere Donaustraße 95
 A-1020 Wien
 Telefon: +43 810 81018
 Homepage: thinkpad.com/at

Lenovo (Schweiz) GmbH
 Vulkanstrasse 106
 CH-8010 Zürich
 Telefon: +41 848 536686
 Homepage: thinkpad.com/ch

Bei Benutzung der Rufnummer mit der Vorwahl 1801 entsteht eine Gebühr von derzeit (09/2005) 0,12 pro Minute.

Weitere Informationen

Besuchen Sie regelmäßig unsere Webseite thinkpad.com/literature/europe

ThinkPad, ThinkCentre und andere PC-Produkte sind jetzt Produkte von Lenovo.

© Copyright Lenovo 2005.
 Alle Rechte vorbehalten.

Alle angebotenen Produkte sind je nach Verfügbarkeit lieferbar. Lenovo behält sich das Recht vor, dieses Angebot ohne Vorankündigung zurückzuziehen oder zu modifizieren. Lenovo ist nicht verantwortlich für fehlerhafte Abbildungen oder Druckfehler.

Ein Exemplar der Garantiebestimmungen für die einzelnen Produkte erhalten Sie von: Warranty Information, P.O. Box 12195, RTP, NC, 27709, Attn: Dept. UF2AB203. Lenovo übernimmt keinerlei Verantwortung oder Garantie für Produkte und Leistungen anderer Hersteller.

Änderungen ohne Hinweis vorbehalten. Weitere Informationen zu in Ihrer Region verfügbaren Angeboten erhalten Sie bei Ihrem Lenovo Vertriebsbeauftragten.

Bestimmte Produkte mit IBM und ThinkPad Logo werden von anderen Anbietern hergestellt und genießen die Garantie und den Support dieser Anbieter. IBM und Lenovo gewähren keine Garantie und keinen Support für diese Produkte. Die Logos und Marken von IBM und Lenovo werden in Lizenz genutzt. Weitere Informationen erhalten Sie bei Lenovo.

Access Connections, Active Protection System, Lenovo, PS/2, Rescue & Recovery, System Migration Assistant, ThinkCentre, ThinkLight, ThinkPad, ThinkVantage, TrackPoint, UltraBase, UltraBay, UltraConnect und Update Connector sind Marken von Lenovo. Alle Rechte vorbehalten. Die Marken von Lenovo dürfen nicht in Verbindung mit Produkten oder Services anderer Unternehmen genannt werden, die zu Verwechslungen führen könnten oder Lenovo in irgendeiner Weise herabsetzen oder diskreditieren könnten.

IBM, das IBM Logo, ibm.com, HelpCenter, Lotus, Lotus Notes und Lotus SmartSuite sind Marken der International Business Machines Corporation in den Vereinigten Staaten und/oder in anderen Ländern und werden in Lizenz verwendet.

Microsoft und Windows sind Marken der Microsoft Corporation in den Vereinigten Staaten und/oder anderen Ländern.

Intel, Intel Centrino und Pentium sind Marken oder eingetragene Marken der Intel Corporation oder ihrer Tochterunternehmen in den Vereinigten Staaten und anderen Ländern.

Linux ist eine Marke von Linus Torvalds in den Vereinigten Staaten und/oder anderen Ländern.

Andere Namen von Firmen, Produkten und Dienstleistungen können Markenzeichen oder Dienstleistungsmarken anderer Rechtsinhaber sein.

- 9 Notebook-Prozessoren (Typ M): Power-Management reduziert die Prozessorgeschwindigkeit im Akku-Betrieb.
 - 10 Geliefert mit vorinstalliertem Windows XP Professional. Die Wiederherstellung ist über eine Recovery-Partition auf der Festplatte möglich.
 - 11 Festplatte: 1 GB steht für 1024 Megabyte (MByte oder MB), MB steht für 1024 Kilobyte (KByte oder KB), KB steht für 1024 Byte, wenn diese Angaben in Bezug auf die Kapazität einer Festplatte genannt werden. Die frei verfügbare Kapazität ist geringer – bis zu 4 GB werden von einer Service-Partition belegt.
 - 12 Hauptspeicher: Bei PCs ohne separate Grafikkarte wird der eingebaute Hauptspeicher auch als Grafikspeicher verwendet. Der verfügbare Hauptspeicher kann – je nach aktivem Grafikkartenmodus – bis zu 64 MB weniger betragen als eigentlich eingebaut.
 - 13 CD/DVD Laufwerksgeschwindigkeit: Die Werte für CD- und DVD-Laufwerke sind Maximalwerte. Die tatsächliche Geschwindigkeit hängt von vielen Faktoren ab und kann niedriger als das theoretische Maximum liegen.
 - 14 Wireless: Die Wireless-Technologien 11a, 11b und 11g Wireless basieren auf den Standards IEEE 802.11a, 802.11b und 802.11g. Ein Adapter mit 11a/b-, 11 b/g- oder 11a/b/g-Funktionalität kann mit einem oder allen aufgeführten Formaten kommunizieren; die tatsächliche Verbindung basiert auf dem Zugangspunkt, mit dem die Verbindung aufgebaut wird.
 - 15 Der Begriff Bluetooth und das Logo sind Eigentum der Bluetooth SIG Inc. und werden von Lenovo in Lizenz genutzt.
 - 12 Herstellergarantie: Nicht durch die Dienstleistung abgedeckter Support kann gebührenpflichtig sein.
 - 17 Die mitgelieferte Software kann von der auf dem freien Markt erhältlichen (falls verfügbar) in puncto Dokumentation und Funktionsumfang abweichen. Eventuelle Lizenzvereinbarungen sind zu beachten.
 - 18 Der Update Connector ist für registrierte ThinkCentre Kunden während der Garantiezeit kostenlos. Es können Verbindungsgebühren anfallen.
- Besuchen Sie regelmäßig unsere Webseite lenovo.com/safecomputing, um sich über die Neuigkeiten aus den Bereichen IT-Betriebs-sicherheit und -Effizienz zu informieren.
- 1 Gewicht inklusive Akkus; Gewichte können variieren je nach verwendeten Komponenten und Änderungen in der Produktion des Systems und/oder der eingebauten Optionen.
 - 2 Die Gehäusehöhe kann an manchen Stellen variieren.
 - 3 Akku: Diese Modelle erzielten beim Battery-Mark™ 4.0.1 Test von eTesting Labs Inc. oder dem Business Winstone 2002 Akkutest Version 1.0 der Ziff Davis Media Inc. mindestens die angegebenen Werte für Akku-Betriebsdauer. Dieser Test wurde ohne die unabhängige Bestätigung durch die VeriTest Testabteilung von Lionbridge Technologies Inc. („VeriTest“) oder der Ziff Davis Media Inc. durchgeführt. Weder Ziff Davis Media Inc. noch VeriTest machen Zusicherungen hinsichtlich dieser Ergebnisse. Winstone ist eine eingetragene Marke und BatteryMark ist eine Marke der Ziff Davis Publishing Holdings Inc. in den Vereinigten Staaten und/oder anderen Ländern. Eine Beschreibung der Testumgebungen finden Sie im Internet unter: lenovo.com/pc/www/thinkpad/battery/life. Die Betriebsdauer des Akkus und dessen Ladezeiten hängen von der Ausstattung des Notebooks, der Konfiguration des Power-Managements, dem physikalischen Zustand des Akkus und anderen Parametern ab.
 - 4 Unterstützt werden maximal zwei Akkus gleichzeitig.
 - 5 Erfordert kompatible Optionen mit Wireless-Technologie, die separat erhältlich sind.
 - 6 Internet-Zugang erforderlich, nicht im Lieferumfang enthalten.
 - 7 Tastatur in voller Größe, entsprechend der Richtlinie ISO/IEC 15412.
 - 8 International Warranty Service ist für die meisten Modelle in all jenen Ländern verfügbar, in denen dieses Produkt vertrieben und entsprechender Service angeboten wird. Die Service-Bestimmungen und die Verfügbarkeit von Ersatzteilen variieren von Land zu Land – dies kann sich ohne vorherige Ankündigung jederzeit ändern. In manchen Ländern können Gebühren anfallen oder Einschränkungen gelten.